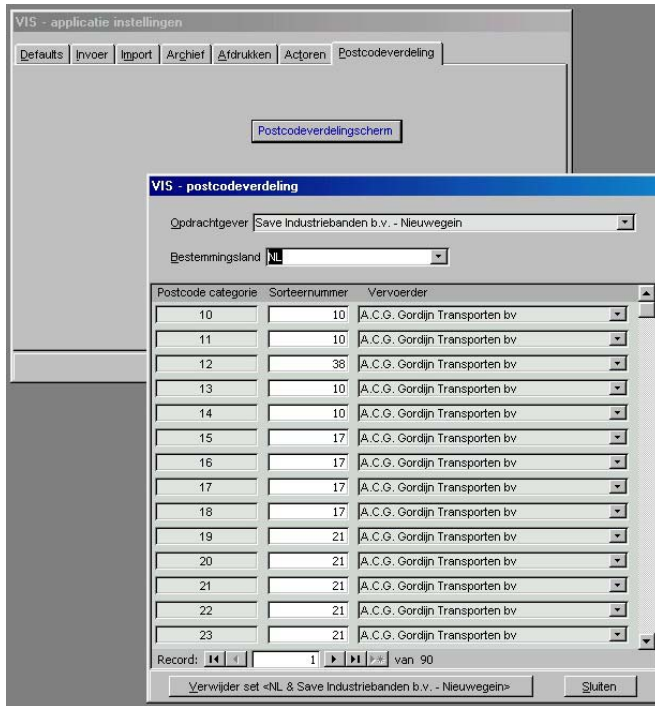


Inlezen postcodeverdeling

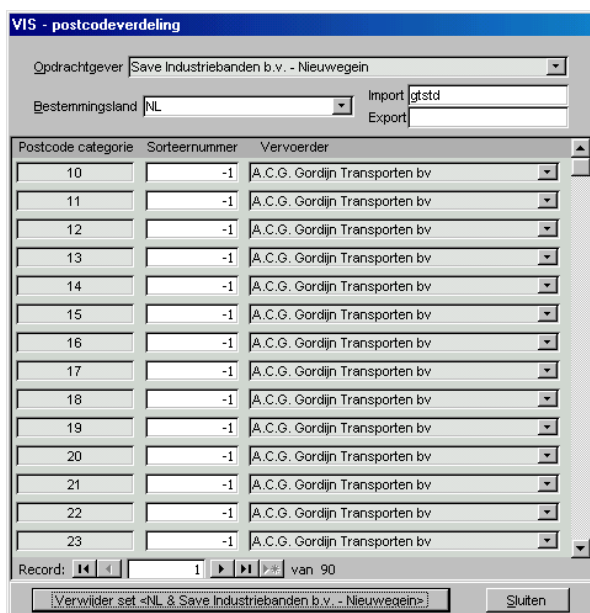
Volg de onderstaande instructies op voor het instellen van de postcodeverdelingstabel.

Op de cd van VIS2001 in de map `\VIS2001Data\Postcodeverdeelbestanden\` staat het volgende bestand: **snrNLGTstd.vis**. Kopieer dit bestand naar de import directory van VIS2001.

Start de applicatie VIS2001 op en kies uit het menu *Instellingen, Applicatieinstellingen*. Druk vervolgens op de toetsen CTRL + ALT + SHIFT. Kies uit de extra verschenen tabbladen het tabblad *Postcodeverdeling* en druk op de knop *postcodeverdeelscherm*.



Het postcodeverdeelscherm verschijnt nu, druk vervolgens nogmaals op de toetsen CTRL + ALT + SHIFT.



Er verschijnen twee invoervelden met de titel *import* en *export*.
Vul bij *import* de naam **GTSTD** in. De postcodes worden nu verdeeld.